

Proyectos ACO

Innovación en el diseño y adaptación de espacios

Respuesta al COVID-19

Mas de 20 años de experiencia en diseño de proyectos y adaptación de espacios

Nuestros valores

- Garantía de calidad
- Garantía en cumplimiento de plazos
- Competitividad en precios
- Instalación y soporte a nivel nacional

Algunos clientes

Promotoras, Oficinas, Clínicas, Administración publica, Espacios comerciales, Espacios educativos,

BANCO DE ESPAÑA



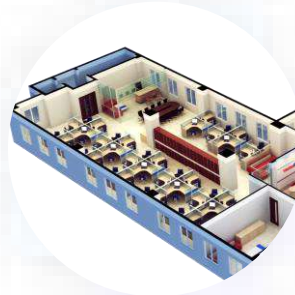
CEU



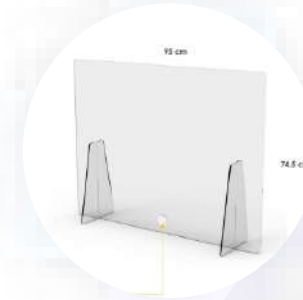
RENOIR

Nuestra respuesta al Covid-19

- Asesoramiento y gestión del proyecto
 - Diseños 2D y 3D
- Instalación y reformas
 - Mamparas y espacios modulares
 - Renovación de espacios
- Recursos preventivos de contagio
 - Grifería y luminotecnia por sensor, pomos y sistemas de apertura seguros, etc
- Recursos de pedagogía, señalética y balizaje
- Climatización



Diseños 2D y 3D.



Mamparas



Adecuación de espacios



Prevención de contagio



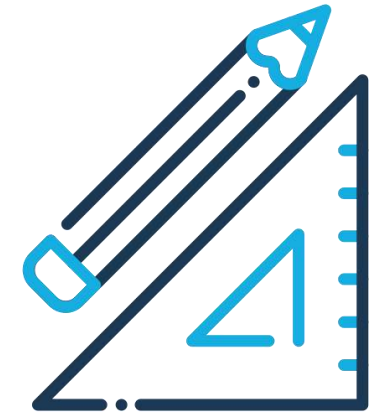
Pedagogía



Climatización



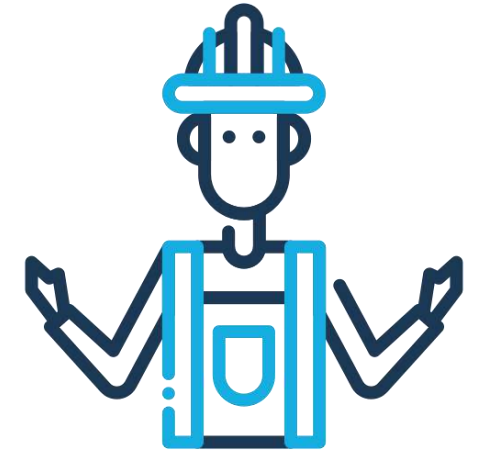
Asesoramiento y gestión del proyecto



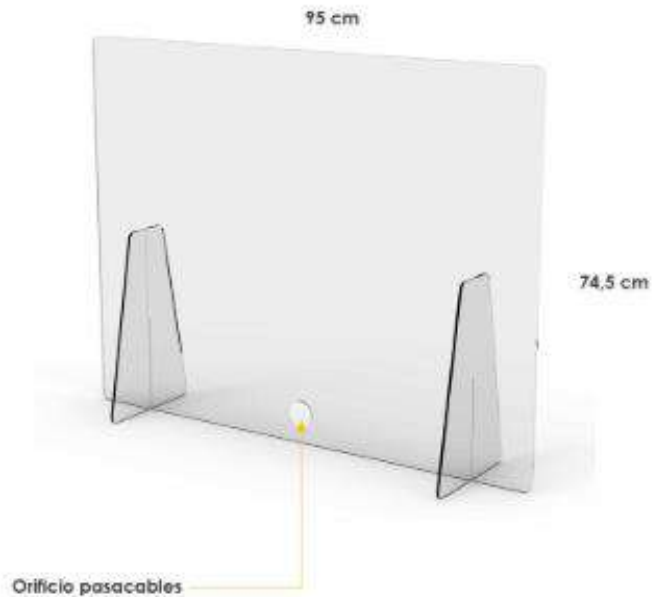
- Realización de proyectos, asesoramiento y gestión
 - Diseños 2D/3D creativos y adaptados a la marca
 - Estudio de seguridad y salud, ahorro energético y certificaciones
 - Elaboración y análisis de presupuestos



Diseño e Instalación (mamparas de protección)



- Adaptación en espacios interiores y exteriores
 - Espacios modulares y/o separación con mamparas
 - Diseño de soluciones específicas por sector
 - Metacrilato 100% adaptable.
 - Mamparas de sobremesa, de suelo o a medida



Recursos preventivos de contagio

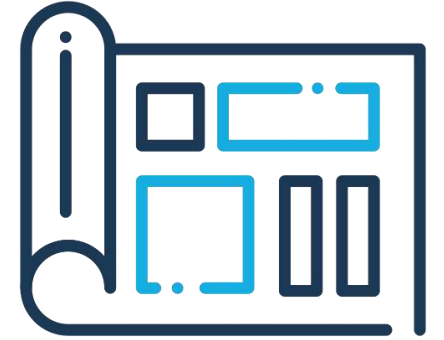


- Grifería por sensor
 - Iluminación por sensor
 - Sistemas de apertura por sensor
 - Soluciones para baños y cocinas.



Recursos de pedagogía, señalética y balizaje

- Recursos visuales de refuerzo
 - Cartelería, señalética, vinilado de superficies
 - Señalización de suelos, suelos vinílicos
 - Balizaje de interior y exterior





PROYECTOS ACO
CONSTRUCCIÓN Y REFORMAS

+ 34 675 64 62 41

info@proyectosaco.com

www.proyectosaco.com